

Hans Walter und Bärbel
Emmert

Home Über Uns Reisen Essen &
Trinken Verschiedenes Kontakt Index ?



Übersicht Computer Spass Fotomotive Sonstiges

Einleitung Sicherheit (1) Sicherheit (2) **Sicherung** Reinigen

Regelmäßig Daten sichern

Beschreibung

Im allgemeinen stehen die persönlichen Daten (Adressen, Schriftverkehr, Bilder, Videos,) in dem Verzeichnis *Eigene Dateien* auf der Systemplatte (üblicherweise Platte c:).

Geht eines Tages die Platte kaputt (sie hat mechanische Teile und hält deshalb nur einige Jahre), sind persönlichen Daten verloren, sofern man keine Datensicherungen gemacht hat.

Nachstehend wird die Installation und die Nutzung des kostenlosen Programms **AllwaySync** beschrieben.

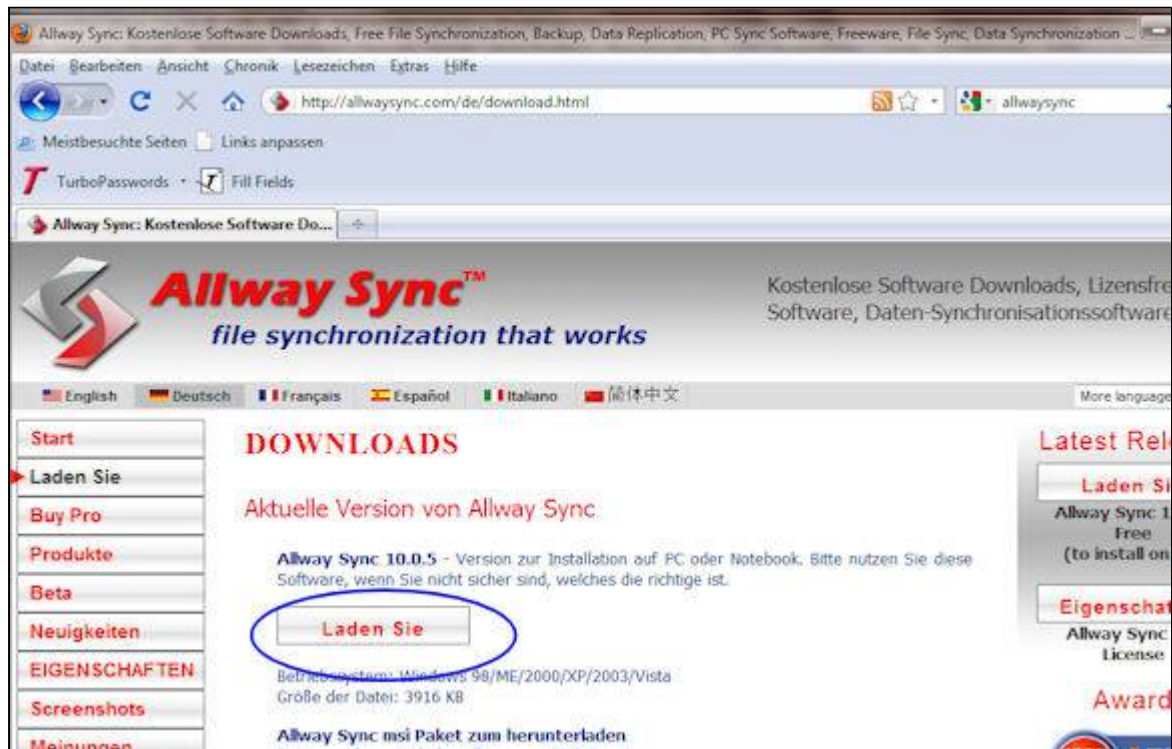
Installation

Gehen Sie auf die Internetseite <http://allwaysync.com/de/index.html>

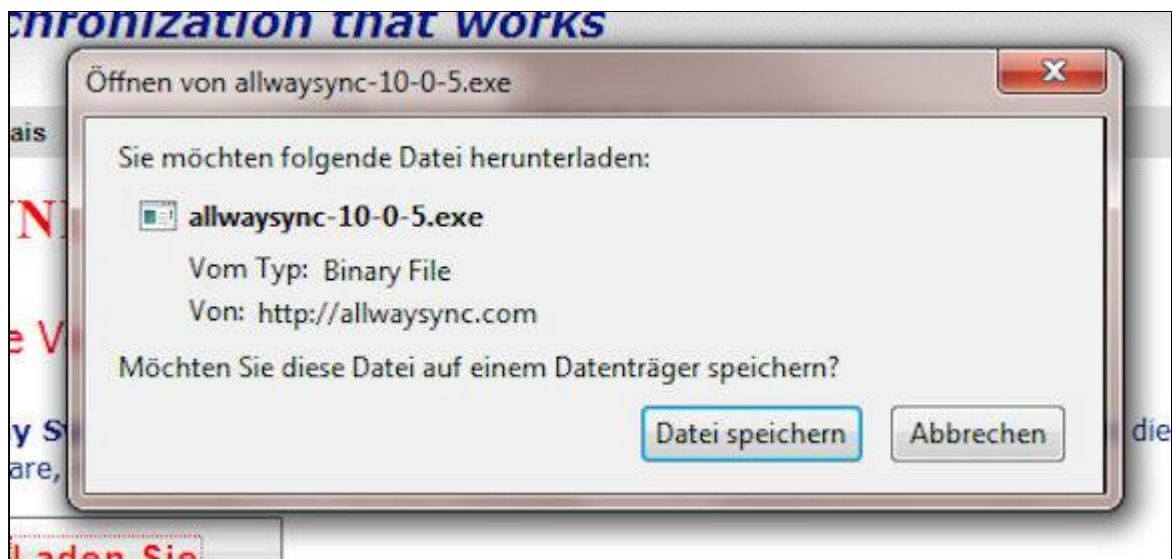
The screenshot shows the Allway Sync website homepage. At the top, there is a logo for Allway Sync™ with the tagline "file synchronization that works". Below the logo, there are language selection options: English, Deutsch, Français, Español, Italiano, and 简体中文. The main content area is titled "STARTSEITE" and includes a section "Was ist Allway Sync™?" with a brief description of the software. There is also a section "Funktionen" which states that Allway Sync is free for private use. The navigation menu on the left includes options like Start, Laden Sie (circled in blue), Buy Pro, Produkte, Beta, Neuigkeiten, EIGENSCHAFTEN, Screenshots, Meinungen, WERBEN, Übersetze, and License.

Auf **Laden Sie** klicken.

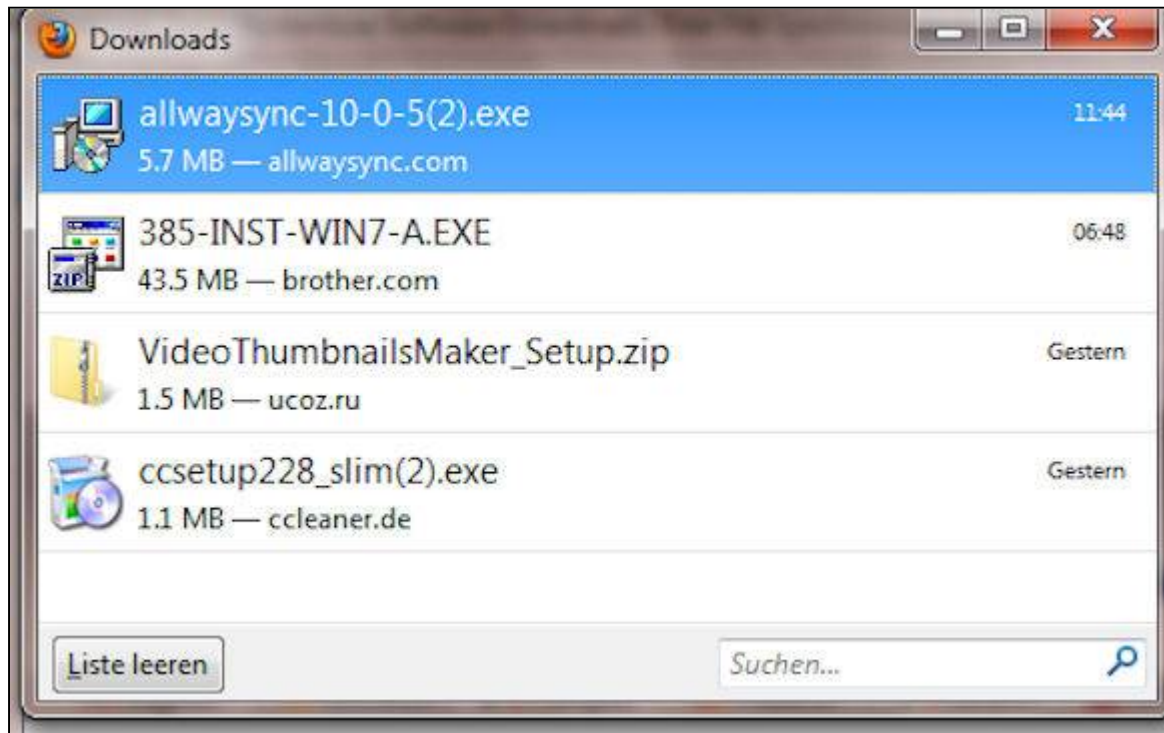
Es erscheint nun folgende Seite:



Auf obiger Seite auf **Laden Sie** klicken. Es erscheint folgendes Download-Fenster:



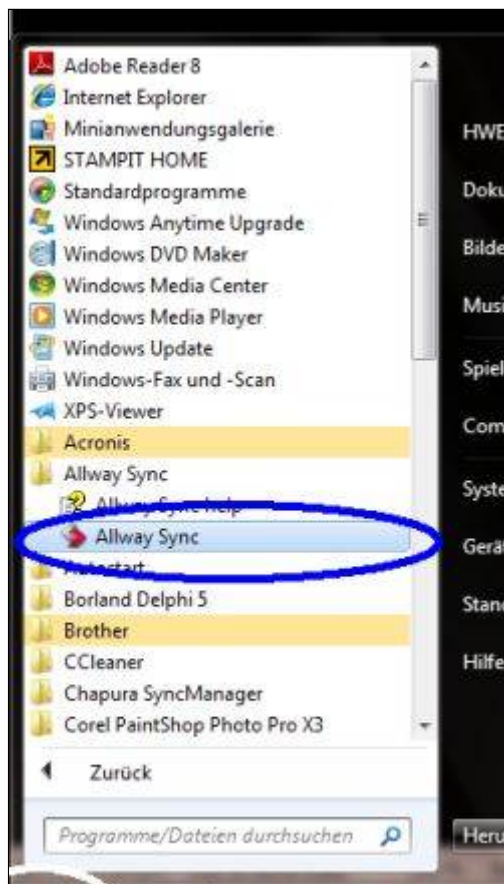
Auf **Datei speichern** klicken. Das Herunterladen (*Download*) beginnt.



Wenn der Download beendet ist, auf die blaue Fläche mit dem Text *allwaysync...* klicken: das Programm wird installiert.

Programm einrichten

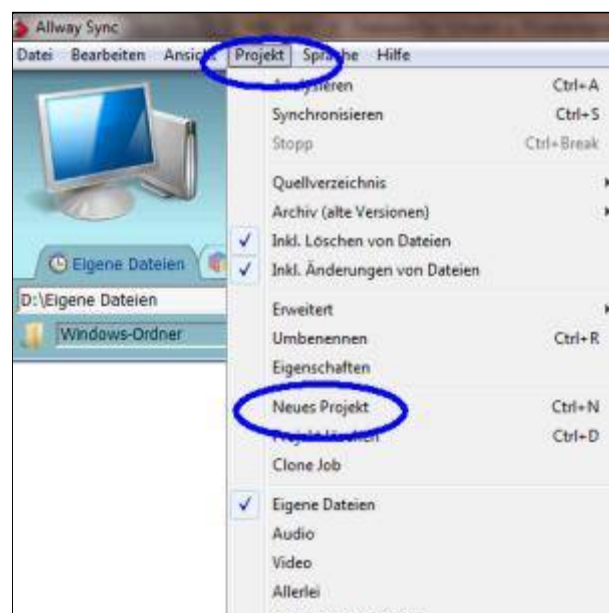
Zum Zeitpunkt der Einrichtung des Programms muß der Datenträger (USB-Stick, externe Platte usw.), auf den gesichert werden soll, angeschlossen sein.



Laden des Programms durch Doppelklick auf das AllwaySync-Icon auf dem Desktop oder durch klicken nacheinander auf

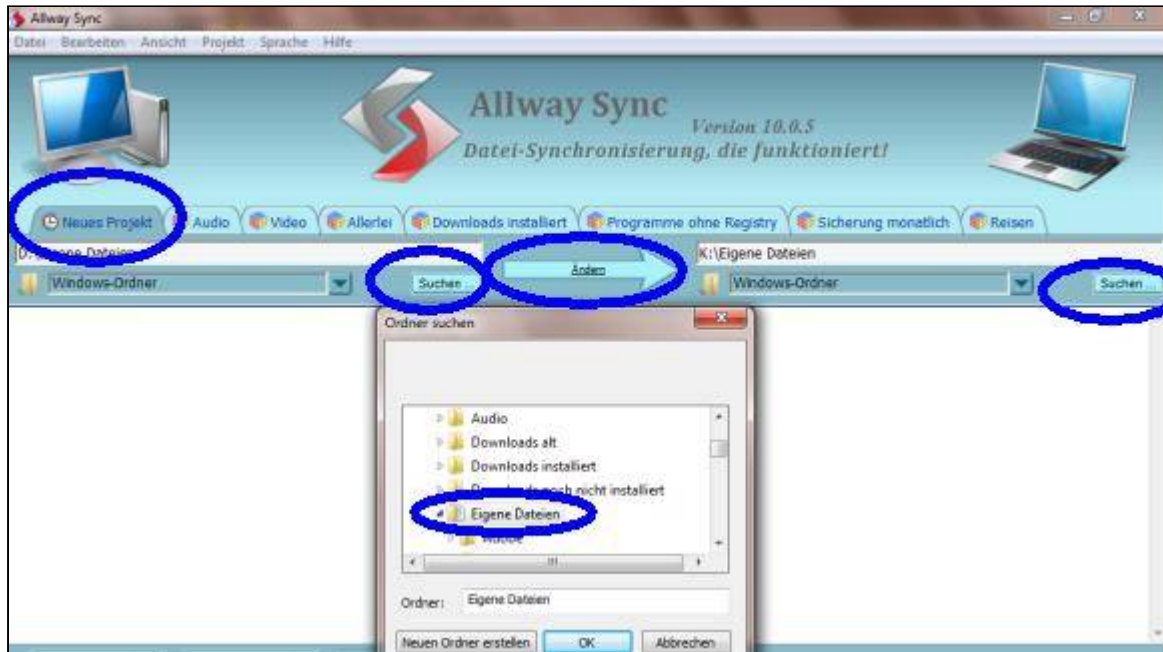
- Start
- alle Programme
- AllwaySync

Es erscheint folgende Programmansicht:



Auf **Projekt** klicken und dann im aufgehenden Menü auf **Neues Projekt**

Es erscheint nun folgende Programmansicht:



Jetzt folgende Schritte durchführen:

- mit der **rechten** Maustaste auf den Reiter **Neues Projekt** klicken, im aufgehenden Untermenü **umbenennen** wählen und einen aussagekräftigen Namen eingeben (z. B. Eigene Dateien sichern)
- auf **Suchen** (Bildschirmmitte) klicken und den Ordner **Eigene Dateien** wählen
- auf **Suchen** (rechts) klicken und den Datenträger wählen, auf den gesichert werden soll (der Datenträger muss angeschlossen sein!)
- Auf den Pfeil **Ändern** klicken und Optionen markieren, wie im nebenstehendem Bild dargestellt



Erster Programmlauf



- auf **Analysieren** klicken
- wenn die Analyse abgeschlossen ist, auf **Synchronisieren** klicken

Beim erstmaligen Programmlauf werden **alle** Daten auf den Sicherungsdaträger kopiert. Bei den Folgeläufe nur noch die Daten, die sich geändert haben. Dateien, die im Ordner **Eigene Dateien** gelöscht wurden, werden auch auf dem Datensicherungsträger gelöscht.

Folgeprogrammläufe

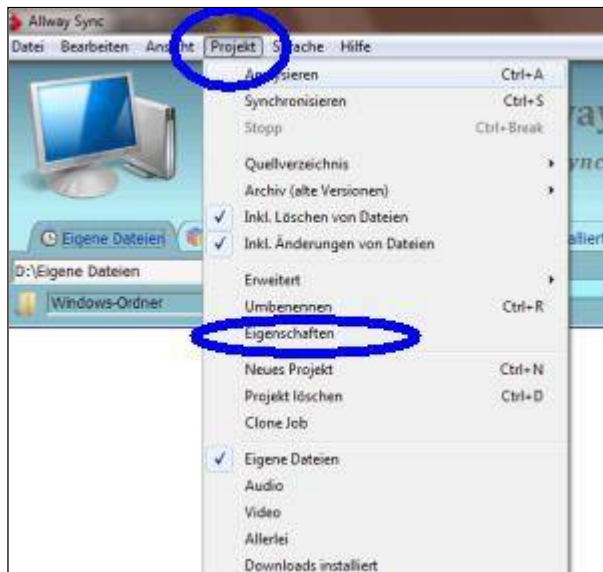
Manuell

Immer wenn man die Daten sichern will, schließt man den Datensicherungsträger an, startet das Programm (siehe oben) und klickt nacheinander auf:

- Reiter *Eigene Dateien*
- Analysieren
- Synchronisieren (wenn die Analyse fertig ist)

Automatisch

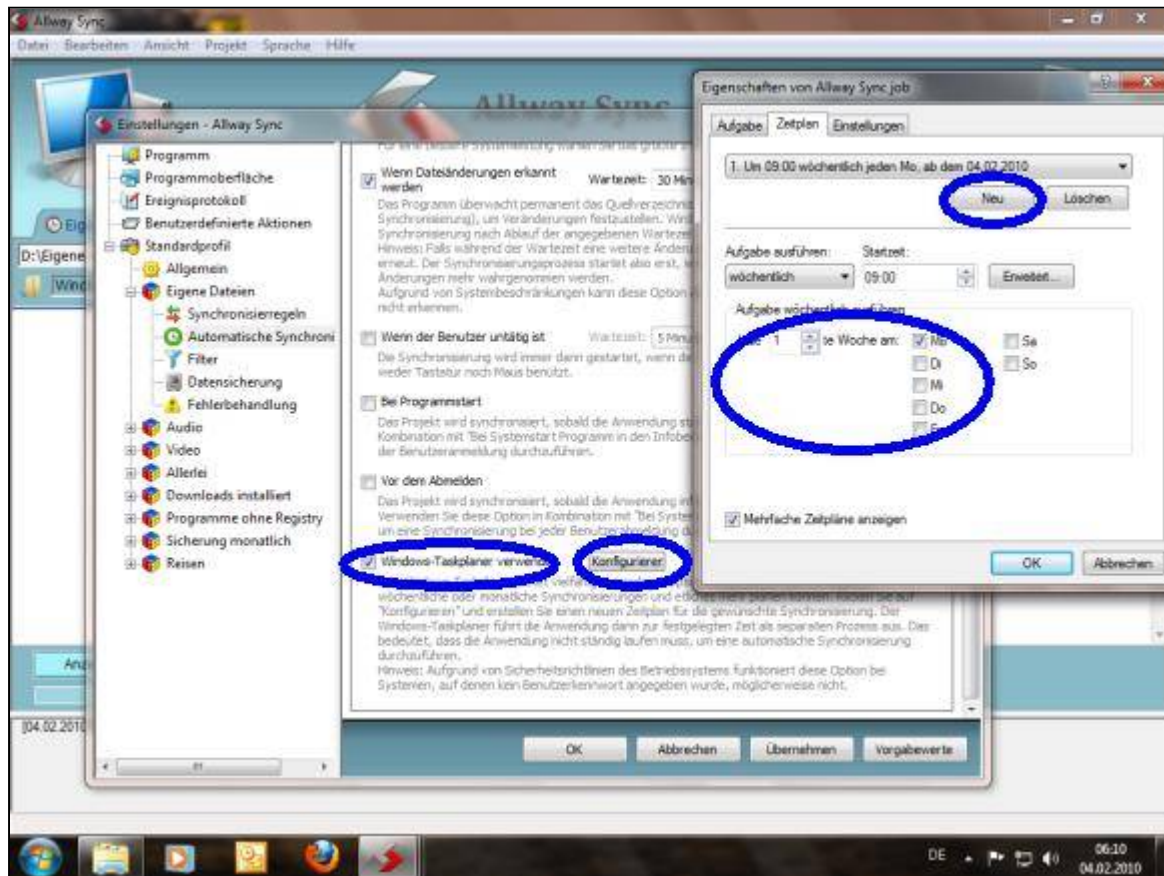
Man kann auch AllwaySync so einstellen, daß es regelmäßig selbständig Sicherungen durchführt. In diesem Fall muß der Datensicherungsträger **immer** angeschlossen sein!



Die Einstellung geht folgendermaßen:

- Programm starten
- auf den Reiter *Eigene Projekte* klicken
- im erscheinenden Untermenü *Eigenschaften* wählen.

Es erscheint folgendes Menü:



Jetzt folgendes durchführen:

- ein Häkchen bei *Windows Taskplaner verwenden* setzen
- auf die Schaltfläche *konfigurieren* klicken

Im erscheinenden Untermenü auf die Schaltfläche *Neu* klicken und dann den Intervall wählen (zum Beispiel wöchentlich montags).

Mit Klick auf *OK* alle geöffneten Untermenüs schließen und das Programm beenden.

Datum letzte Aktualisierung: 03.02.2010



[Hinweise, Unstimmigkeiten, Fehler zu dieser Seite melden](#)